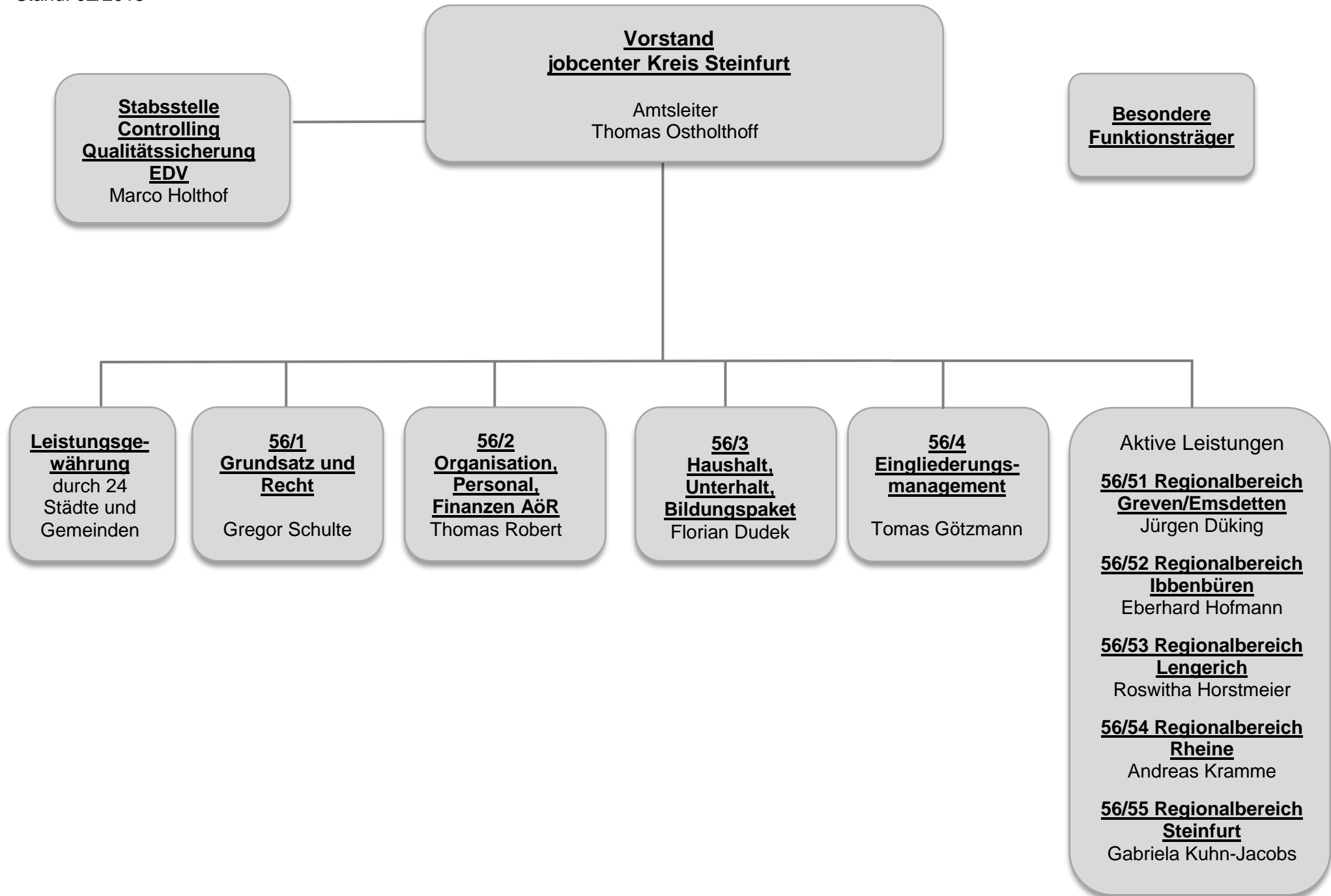


Organigramm jobcenter Kreis Steinfurt

Stand: 02/2018



Postanschrift:

Tecklenburger Straße 10

48565 Steinfurt

Telefon 02551 69-1705 / 1781

E-Mail: jobcenter@kreis-steinfurt.de / info@jobcenter-kreis-steinfurt.dewww.kreis-steinfurt.de / www.jobcenter-kreis-steinfurt.de

Ansprechpersonen A - Z / Stand 01.10.2017

Amt jobcenter Kreis Steinfurt / jobcenter Kreis Steinfurt AöR / Amtsleitung/Vorstand/Sekretariat

Name, Vorname	Abteilung/Ort		Raum-Nr.	Telefon	Telefax	E-Mail-Adresse
Osthoff, Thomas	Amtsleitung/Vorstand	48565 Steinfurt, Tecklenburger Str. 34	206*	02551 69-1710	02551 69-91710	osthoff@kreis-steinfurt.de
Heilemann, Christel	Sekretariat Vorstand Arbeitsmarkt	48565 Steinfurt, Tecklenburger Str. 34	205*	02551 69-1781	02551 69-91781	christel.heilemann@jobcenter-kreis-steinfurt.de
Reinke, Sonja	Sekretariat Amtsleiter/ Vorstandsvorsitzender	48565 Steinfurt, Tecklenburger Str. 34	205*	02551 69-1705	02551 69-91705	sonja.reinke@kreis-steinfurt.de

Legende:

* = Besucheranschrift: Tecklenburger Straße 34 (Gesundheitszentrum), Steinfurt

[Zurück zur Übersicht](#)

E-Mail: jobcenter@kreis-steinfurt.de / info@jobcenter-kreis-steinfurt.de
www.kreis-steinfurt.de / www.jobcenter-kreis-steinfurt.de



Ansprechpersonen A - Z / Stand 01.10.2017

Amt jobcenter Kreis Steinfurt / jobcenter Kreis Steinfurt AöR / Besondere Funktionsträger

Name, Vorname	Abteilung / Ort		Raum-Nr.	Telefon	Telefax	E-Mail-Adresse
jobcenter Kreis Steinfurt AöR	Arbeitgeberhotline		---	05971 80408-188	05971 80408-20	info@jobcenter-kreis-steinfurt.de
Beccard, Dirk	Recht, Zertifizierung, Datenschutz	49477 Ibbenbüren, Laggenbecker Straße 85	12	05451 5472-26	05451 5472-18	dirk.beccard@jobcenter-kreis-steinfurt.de
Dankel, Natalie (Wessels, Sandra / Elternzeit)	Arbeitsschutz (Steinfurt)	48607 Ochtrup, Gausebrink 71	21	02553 97328-21	02553 97328-20	natalie.dankel@jobcenter-kreis-steinfurt.de
Evers, Jessica	Beauftragte für Chancengleichheit am Arbeitsmarkt (BCA) Ansprechpartnerin der Beschwer- destelle des Allgemeinen Gleich- behandlungsgesetzes (AGG)	48565 Steinfurt, Tecklenburger Straße 34	101	02551 69-1714	02551 69-91714	jessica.evers@kreis-steinfurt.de
Hüttemann, Renate	Arbeitsschutz (Lengerich)	49525 Lengerich, Tecklenburger Straße 2-4	202	05481 33-202	05481 33-399	renate.huettemann@jobcenter-kreis-steinfurt.de
Kohnen, Aloys	Personalrat der AöR (Vorsitzender)	48565 Steinfurt, Emsdettener Str. 68	EG - 3	02552 70249-220	02552 70249-20	alloys.kohnen@jobcenter-kreis-steinfurt.de
Schlienkamp, Annika	Fortbildungsbeauftragte	48565 Steinfurt, Tecklenburger Straße 34	207	02551 69-1728	02551 69-91728	annika.schlienkamp@jobcenter-kreis-steinfurt.de
Mengels, Christian	Ansprechpartner der Beschwerdestelle des Allgemeinen Gleichbehandlungsgesetzes(AGG)	48565 Steinfurt, Tecklenburger Straße 34	109	02551 69-1772	02551 69-91772	christian.mengels@jobcenter-kreis-steinfurt.de
Plagemann, Albert	Schwerbehindertenvertretung	48282 Emsdetten, Mühlenstraße 40	1.13	02572 95936-211 0163 5017519	02572 95936-20	svb@jobcenter-kreis-steinfurt.de albert.plagemann@jobcenter-kreis-steinfurt.de
Knoppik, Günter	Arbeitsschutz (Ibbenbüren)	49477 Ibbenbüren, Laggenbecker Straße. 85 48477 Hörstel, Tiefer Weg 3	Ibbenbüren 6 Hörstel: 22	Ibbenbüren: 05451 5472-36 Hörstel: 05459 91468-11 0163 017522	Ibbenbüren: 05451 5472-18 Hörstel: 05459 91468-19	guenter.knoppik@jobcenter-kreis-steinfurt.de
Voß sive Gralman, Sabine	Gleichstellungsbeauftragte / Soziale Ansprechpartnerin	49504 Lotte, Westerkappelner Straße. 19	39	05404 889-72	05404 889-50	sabine.vossivegralman@jobcenter-kreis-steinfurt.de
Wiesner, Ulrich	Arbeitsschutz (Rheine)	48429 Rheine, Humboldtplatz 4	1.38	05971 80408-230 0163 5016726	05971 80408-20	ulrich.wiesner@jobcenter-kreis-steinfurt.de

[Zurück zum Anfang](#)

Tecklenburger Straße 10
 48565 Steinfurt
 Telefon 02551 69-1705 / 1781
 E-Mail: jobcenter@kreis-steinfurt.de / info@jobcenter-kreis-steinfurt.de
www.kreis-steinfurt.de / www.jobcenter-kreis-steinfurt.de



Ansprechpersonen A - Z / Stand 01.10.2017

Amt jobcenter Kreis Steinfurt / Stabsstelle Controlling/Qualitätssicherung/EDV

Name, Vorname	Abteilung		Raum-Nr.	Telefon/	Telefax	E-Mail-Adresse
Holthof, Marco	Leitung		D 2006	02551 69-1712	02551 69-91712	marco.holthof@kreis-steinfurt.de
Bohle, Doris	Regionalkoordination	Region Lengerich	D 2003	02551 69-1755 0160 7170764	02551 69-91755	doris.bohle@kreis-steinfurt.de
Bronold, Dieter	Regionalkoordination	Region Rheine	D 2002	02551 69-1752 0160 7170763	02551 69-91752	dieter.bronold@kreis-steinfurt.de
Diestelhorst, Björn	Regionalkoordination	Region Steinfurt	D 2002	02551 69-1753 0160 7170762	02551 69-91753	bjorn.diestelhorst@kreis-steinfurt.de
Holstein, Alexandra	EDV, Qualitätssicherung		D 2004	02551 69-1756		alexandra.holstein@kreis-steinfurt.de
Kordsmeyer, Markus	Regionalkoordination	Region Ibbenbüren	D 2003	02551 69-1754 0160 7170761	02551 69-91754	markus.kordsmeyer@kreis-steinfurt.de
Meinert, Christiane	EDV	Datenverarbeitung/Statistik	D 2005	02551 69-1758	02551 69-91758	christiane.meinert@kreis-steinfurt.de
Overesch, Thomas	Grundsatzsachbearbeitung	Sozialversicherungsrecht	D 2001	02551 69-1750	02551 69-91750	thomas.overesch@kreis-steinfurt.de
Rose, Sebastian	Regionalkoordination	Region Emsdetten/Greven	D 2001	02551 69-1751 0160 7170759	02551 69-91751	sebastian.rose@kreis-steinfurt.de
Dümmer, Lars	Controlling		D 2007	02551 69-1759	02551 69-91759	lars.duemmer@kreis-steinfurt.de
Stranz, Ronny	EDV	Datenverarbeitung/Statistik	D 2004	02551 69-1757	02551 69-91757	ronny.stranz@kreis-steinfurt.de
Tönnis, Astrid	Presse- und Öffentlichkeitsarbeit		D 2005	02551 69-1761	02551 69-91761	astrid.toennis@kreis-steinfurt.de
Wünnemann, Wolfgang	EDV	Datenverarbeitung/Statistik	D 2005	02551 69-1785	02551 69-91785	wolfgang.wuennemann@kreis-steinfurt.de

[Zurück zum Anfang](#)

Tecklenburger Straße 10
 48565 Steinfurt
 Telefon 02551 69-1705 / 1781
 E-Mail: jobcenter@kreis-steinfurt.de / info@jobcenter-kreis-steinfurt.de
www.kreis-steinfurt.de / www.jobcenter-kreis-steinfurt.de



Ansprechpersonen A - Z / Stand 01.10.2017

Amt jobcenter Kreis Steinfurt / Sachgebiet 56/1 Grundsatz und Recht

Name, Vorname	Abteilung	Raum-Nr.	Telefon	Telefax	E-Mail-Adresse	
Schulte, Gregor	Sachgebietsleitung	D 2022	02551 69-1711	02551 69-91711	gregor.schulte@kreis-steinfurt.de	
Berning, Tobias	Arbeitsgruppe Widersprüche/Klagen	Buchst. O – S	D 2024	02551 69-1722	02551 69-91722	tobias.berning@kreis-steinfurt.de
Franke	Arbeitsgruppe Ermittlungsdienst		D 2008	02551 69-1743	02551 69-91743	franke@kreis-steinfurt.de
Gerdener, Reinhard	Arbeitsgruppe Widersprüche/Klagen	Buchst. A – E	D 2025	02551 69-1724	02551 69-91724	reinhard.gerdener@kreis-steinfurt.de
Hackmann, Uwe	Arbeitsgruppe Widersprüche/Klagen	Buchst. H, L – N	D 2023	02551 69-1720	02551 69-91720	uwe.hackmann@kreis-steinfurt.de
Hannemann	Arbeitsgruppe Ermittlungsdienst		D 2009	02551 69-1741	02551 69-91741	hannemann@kreis-steinfurt.de
Kumpmann, <u>Außendienstmitarbeiter:</u> Lappe, Reker, Stratmann	Arbeitsgruppe Ermittlungsdienst		D 2010	02551 69-1740	02551 69-91740	kumpmann@kreis-steinfurt.de
Leismann, Markus	Arbeitsgruppe Grundsatzsachbearbeitung	Passives Leistungsrecht	D 2026	02551 69-1726	02551 69-91726	markus.leismann@kreis-steinfurt.de
Meiners, Anja (Mo, Fr) (Di u. Mi vormittags)	Arbeitsgruppe Widersprüche/Klagen	Buchst. T – Z	D 2023	02551 69-1721	02551 69-91721	anja.meiners@kreis-steinfurt.de
Nitschke, Tim	Arbeitsgruppe Widersprüche/Klagen	Buchst. F – G, I – K	D 2024	02551 69-1723	02551 69-91723	tim.nitschke@kreis-steinfurt.de
Rählmann (Mo – Do)	Arbeitsgruppe Ermittlungsdienst		D 2009	02551 69-1742	02551 69-91742	raehlmann@kreis-steinfurt.de
Teders, Hendrik	Arbeitsgruppe Widersprüche/Klagen		D 2025	02551 69-1725	02551 69-91725	hendrik.teders@kreis-steinfurt.de
Vorsthove, Karin (in Elternzeit)	Arbeitsgruppe Grundsatzsachbearbeitung	Passives Leistungsrecht	D 2026	02551 69-1727	02551 69-91727	karin.vorsthove@kreis-steinfurt.de

[Zurück zum Anfang](#)

E-Mail: jobcenter@kreis-steinfurt.de / info@jobcenter-kreis-steinfurt.de
www.kreis-steinfurt.de / www.jobcenter-kreis-steinfurt.de



Ansprechpersonen A - Z / Stand 01.10.2017

Amt jobcenter Kreis Steinfurt / jobcenter Kreis Steinfurt AöR / Sachgebiet 56/2 Organisation, Personal, Finanzen AöR

Name, Vorname	Abteilung / Ort		Raum-Nr.	Telefon	Telefax	E-Mail-Adresse
Robert, Thomas	Sachgebietsleitung	48565 Steinfurt, Tecklenburger Straße 34	202*	02551 69-1787	02551 69-91787	thomas.robert@kreis-steinfurt.de
Beermann, Astrid	AIDA Personal, Buchhaltung	48565 Steinfurt, Tecklenburger Straße 34	203*	02551 69-1789	02551 69-91789	astrid.beermann@kreis-steinfurt.de
Brüggemann, Klaus	EDV, Technik	48429 Rheine, Humboldtplatz 4	1.17	05971 80408-142 0163 5017522	05971 80408-20	klaus.brueggemann@jobcenter-kreis-steinfurt.de
Buskamp, Kerstin	Buchhaltung	48565 Steinfurt, Tecklenburger Straße 34	208*	02551 69-1729	02551 69-91729	kerstin.buskamp@jobcenter-kreis-steinfurt.de
Hülskötter, Jens	Leitung EDV, Technik	48429 Rheine, Humboldtplatz 4	1.16	05971 80408-143 0163 7017531	05971 80408-20	jens.huelskoetter@jobcenter-kreis-steinfurt.de
Janßen, Ramona	Personalverwaltung	48565 Steinfurt, Tecklenburger Straße 34	201*	02551 69-1790	02551 69-91790	ramona.janssen@jobcenter-kreis-steinfurt.de
Löher, Palitha	Gebäudemanagement / Arbeitsschutz	48565 Steinfurt, Tecklenburger Straße 34	208*	02551 69-1792 0163 5017523	02551 69-91792	palitha.loeher@jobcenter-kreis-steinfurt.de
Meinert, Leonard	EDV, Technik	48429 Rheine, Humboldtplatz 4	1.18	05971 80408-141 0163 5016741	05971 80408-20	leonard.meinert@jobcenter-kreis-steinfurt.de
Schlienkamp, Annika	Fortbildung/Personalentwicklung/ Gesundheitsmanagement	48565 Steinfurt, Tecklenburger Straße 34	207*	02551 69-1728	02551 69-91728	annika.schlienkamp@jobcenter-kreis-steinfurt.de
Stegemann, Anke	Ausbildungsbeauftragte	48429 Rheine, Humboldtplatz 4	2.27	05971 80408-280	05971 80408-20	anke.stegemann@jobcenter-kreis-steinfurt.de
Sterthaus, Tim	Auszubildender in der EDV	48429 Rheine Humboldtplatz 4	1.18	05971 80408-144	05971 80408-20	tim.sterthaus@jobcenter-kreis-steinfurt.de
Welper, Kevin	EDV, Technik	48429 Rheine Humboldtplatz 4	1.16	05971 80808-145	05971 80408-20	kevin.welper@jobcenter-kreis-steinfurt.de

[Zurück zum Anfang](#)

Tecklenburger Straße 10
 48565 Steinfurt
 Telefon 02551 69-1705 / 1781
 E-Mail: jobcenter@kreis-steinfurt.de / info@jobcenter-kreis-steinfurt.de
www.kreis-steinfurt.de / www.jobcenter-kreis-steinfurt.de



Ansprechpersonen A - Z / Stand 01.10.2017

Amt jobcenter Kreis Steinfurt / Sachgebiet 56/3 Haushalt/Unterhalt/Bildungspaket

Name, Vorname	Abteilung		Raum-Nr.	Telefon	Telefax	E-Mail-Adresse
Dudek, Florian	Sachgebiet 56/3 Haushalt/Unterhalt/Bildungspaket	Sachgebietsleitung	007*	02551 69-1713	02551 69-91713	florian.dudek@kreis-steinfurt.de

Haushalt/ Rechnungswesen

Ehling, Julian	Arbeitsgruppe 56/31 Haushalt/Rechnungswesen	Sachbearbeitung	008*	02551 69-1760	02551 69-91760	julian.ehling@kreis-steinfurt.de
Scholz, Raphaela	Arbeitsgruppe 56/31 Haushalt/Rechnungswesen	Sachbearbeitung	008*	02551 69-1765	02551 69-91765	raphaela.scholz@kreis-steinfurt.de

Arbeitsgruppe Unterhalt

Brunsch, Katharina	Sachgebiet 56/32 Arbeitsgruppe Unterhalt	LÄMMkom Ziff. 15 - 29	006*	02551 69-1736	02551 69-91736	katharina.brunsch@kreis-steinfurt.de
Diestelhorst, Sarah	Sachgebiet 56/32 Arbeitsgruppe Unterhalt	LÄMMkom Ziff. 80 - 86	006*	02551 69-1793	02551 69-91793	sarah.diestelhorst@kreis-steinfurt.de
Frieling, Nina	Sachgebiet 56/32 Arbeitsgruppe Unterhalt	LÄMMkom Ziff. 00 - 14	005*	02551 69-1732	02551 69-91732	nina.frieling@kreis-steinfurt.de
<i>Helmrich, Simone Elternzeit</i>	<i>Sachgebiet 56/32 Arbeitsgruppe Unterhalt</i>	<i>LÄMMkom Ziff. 30 - 43</i>	<i>004*</i>	<i>02551 69-1733</i>	<i>02551 69-91733</i>	<i>simone.helmrich@kreis-steinfurt.de</i>
Mönninghoff, Dominik	Sachgebiet 56/32 Arbeitsgruppe Unterhalt	LÄMMkom Ziff. 44 - 58	002*	02551 69-1730	02551 69-91730	d.moeninghoff@kreis-steinfurt.de
Schreiber-Krümpel, Kerstin (Mo, Mi + Fr. vormittags, Die + Do ganztags)	Sachgebiet 56/32 Arbeitsgruppe Unterhalt	LÄMMkom Ziff. 87 - 99	003*	02551 69-1734	02551 69-91734	kerstin.schreiber-kruempel@kreis-steinfurt.de
Spitthoff, Anne	Sachgebiet 56/32 Arbeitsgruppe Unterhalt	LÄMMkom Ziff. 73 - 79	005*	02551 69-1735	02551 69-91735	anne.spitthoff@kreis-steinfurt.de
<i>Wagner, Kerstin Elternzeit</i>	<i>Sachgebiet 56/32 Arbeitsgruppe Unterhalt</i>		<i>006*</i>			<i>kerstin.wagner@kreis-steinfurt.de</i>
Wenninghoff, Bruno	Sachgebiet 56/32 Arbeitsgruppe Unterhalt	LÄMMkom Ziff. 59 - 72	001*	02551 69-1737	02551 69-91737	bruno.wenninghoff@kreis-steinfurt.de

Bildungspaket

Bögge, Johannes-Michael	Arbeitsgruppe 56/33 Bildungspaket	Koordinator Schulsozialarbeit	007*	02551 69-1763	02551 69-91763	johannes-michael.boegge@kreis-steinfurt.de
Flüthmann, Hannelore (Di + Do + Fr)	Arbeitsgruppe 56/33 Bildungspaket	Sachbearbeitung	010*	02551 69-1769	02551 69-91769	hannelore.fluethmann@kreis-steinfurt.de

Henning, Irina Elternzeit	Arbeitsgruppe 56/33 Bildungspaket	Sachbearbeitung	009*	02551 69-1766	02551 69-91766	henning@kreis-steinfurt.de
Otte, Susanne (Mo – Do)	Arbeitsgruppe 56/33 Bildungspaket	Sachbearbeitung	010*	02551 69-1768	02551 69-91768	susanne.otte@kreis-steinfurt.de
Tertelmann-Lampe, Anne (Mo + Di ganztags)	Arbeitsgruppe 56/33 Bildungspaket	Koordination BuT	009*	02551 69-1764	02551 69-91764	anne.tertelmann-lampe@kreis-steinfurt.de

[Zurück zum Anfang](#)

Postanschrift:
 Tecklenburger Straße 10
 48565 Steinfurt
 Telefon 02551 69-1705 / 1781
 E-Mail: jobcenter@kreis-steinfurt.de / info@jobcenter-kreis-steinfurt.de
www.kreis-steinfurt.de / www.jobcenter-kreis-steinfurt.de



Ansprechpersonen A - Z / Stand 01.10.2017

jobcenter Kreis Steinfurt AöR / Sachgebiet 56/4 Eingliederungsmanagement

Name, Vorname	Abteilung	Raum-Nr.	Telefon	Telefax	E-Mail-Adresse	
Götzmann, Tomas	Sachgebietsleitung	102*	02551 69-1782	02551 69-91782	tomas.goetzmann@jobcenter-kreis-steinfurt.de	
Götze, Katharina	Bewilligung und Abrechnung von Leistungen	Buchst. A, M, N, P – R Zahlbarmachung von Rechnungen für Gruppenmaßnahmen, admin. Abwicklung BaE	105*	02551 69-1778	02551 69-91778	katharina.goetze@jobcenter-kreis-steinfurt.de
Götzmann, Judith (Mo - Do vormittags)	Fachteamkoordination	Fachteam U25, Zielgruppe/ Maßnahmenplanung U25	109*	02551 69-1774	02551 69-91774	judith.goetzmann@jobcenter-kreis-steinfurt.de
Haase, Miriam	Bewilligung und Abrechnung von Leistungen	Buchst. K, L, S § 16e SGB II (Kombilohn), Niederschlagungen, Einnahme-Buchhaltung	104*	02551 69-1780	02551 69-91780	miriam.haase@jobcenter-kreis-steinfurt.de
Hieronimus, Stephanie (Mo, Di nachmittags und Fr vormittags)	Fachteamkoordination	Fachteam U25, Zielgruppe U25	108*	02551 69-1786	02551 69-91786	stephanie.hieronimus@jobcenter-kreis-steinfurt.de
Höpfner, Vanessa	Bewilligung und Abrechnung von Leistungen	Buchst. B, C, I, J, O, Z Migration und Sprache (zentrales Controlling)	106*	02551 69-1779	02551 69-91779	vanessa.hoepfner@jobcenter-kreis-steinfurt.de
Hülskötter, Stephanie (Mo - Mi vormittags)	Bewilligung und Abrechnung von Leistungen	Buchst. U – Y Selbständige	106*	02551 69-1767	02551 69-91767	stephanie.huelskoetter@jobcenter-kreis-steinfurt.de
Joormann, Annegret (Mo - Do)	Bewilligung und Abrechnung von Leistungen	Buchst. D – H Budgetcontrolling	104*	02551 69-1783	02551 69-91783	annegret.joormann@jobcenter-kreis-steinfurt.de
Mengels, Christian	Förderinstrumente allgemein	Einzelfallförderungen	109*	02551 69-1772	02551-69-9-1772	christian.mengels@jobcenter-kreis-steinfurt.de
Naumann, Tanja (Mo – Fr vormittags)	Fachteamkoordination	Fachteams FDR und Ü50, Zielgruppen/Maßnahmenplanung FDR und Ü50	110*	02551 69-1771	02551 69-91771	tanja.naumann@jobcenter-kreis-steinfurt.de
N.N. (Bitte wenden Sie sich an die Sachgebietsleitung Herrn Tomas Götzmann)	Fachteamkoordination	§ 16 a SGB II, Projekte	-	-	-	N.N.
Schulte, Dirk	Fachteamkoordination	Fachteam AGH, Budgetcontrolling, Maßnahmenplanung allgemein	107*	02551 69-1775	02551 69-91775	dirk.schulte@jobcenter-kreis-steinfurt.de
Steinigeweg, Aurelia	Fachteamkoordination	Fachteam Migration und Sprache, Zielgruppe Migration und Sprache	110*	02551 69-1773	02551 69-91773	aurelia.steinigeweg@jobcenter-kreis-steinfurt.de

Wiegelmann, Claudia (Elternzeit)	Bewilligung und Abrechnung von Leistungen	Verwaltung Migration und Sprache	106*	02551 69-1779	02551 69-91779	claudia.wiegelmann@jobcenter-kreis-steinfurt.de
N.N.	Fachteamkoordination	Fachteam Job Aktiv, Qualitätsmanagement, Maßnahmenplanung allgemein	-	-	-	N.N.

[Zurück zum Anfang](#)

jobcenter Kreis Steinfurt AöR
 Regionalbereich Emsdetten/Greven
 Mühlenstraße 40, 48282 Emsdetten, Telefon 02572 95936-0
 Biederlackstraße 12, 48268 Greven, Telefon 02571 58869-0
 E-Mail: jobcenter@kreis-steinfurt.de / info@jobcenter-kreis-steinfurt.de
www.kreis-steinfurt.de / www.jobcenter-kreis-steinfurt.de



Ansprechpersonen A - Z / Stand 01.10.2017

jobcenter Kreis Steinfurt AöR / 56/51 Aktive Leistungen Regionalbereich Greven/Emsdetten

Name, Vorname	Abteilung / Ort		Raum-Nr.	Telefon	Telefax	E-Mail-Adresse
Düking, Jürgen	Sachgebietsleitung	48268 Greven, Biederlackstr. 12	10	02571 58869-290 0163 5017509	02571 58869-14	juergen.dueking@jobcenter-kreis-steinfurt.de
Witte-Bremes, Silke	Stellv. Sachgebietsleitung / Arbeitsvermittlung	48268 Greven, Biederlackstr. 12	12	02571 58869-221 0163 7017525	02571 58869-14	silke.witte-bremes@jobcenter-kreis-steinfurt.de
Hüwe, Claudia	Verwaltung	48268 Greven, Biederlackstr. 12	1	02571 58869-281	02571 58869-14	claudia.huewe@jobcenter-kreis-steinfurt.de
Körber, Bianca (Mo – Do vormittags)	Verwaltung	48282 Emsdetten, Mühlenstraße 40	1.1	02572 95936-112	02572 95936-20	bianca.koerber@jobcenter-kreis-steinfurt.de
Reker, Vanessa	Verwaltung	48282 Emsdetten, Mühlenstraße 40	1.1	02572-959360	02572 95936-20	vanessa.reker@jobcenter-kreis-steinfurt.de
Ahlert, Anne (Mo, Di, Do, Fr in Greven) (Mi in Nordwalde)	Arbeitsvermittlung / U25 Teamkoordination	48268 Greven, Biederlackstr. 12 48356 Nordwalde, Bahnhofstr. 20	14	Greven: 02571 58869-210 Nordwalde: 02573 9209-55	Greven: 02571 58869-14 Nordwalde: 02573 9209-56	anne.ahlert@jobcenter-kreis-steinfurt.de
Ait Waarab, Zine El Abidine (Mo, Do in Emsdetten) (Di in Nordwalde) (Mi, Fr in Greven)	Fachdienst Migration und Sprache	48282 Emsdetten, Mühlenstraße 40 48268 Greven, Biederlackstr. 12 48356 Nordwalde Bahnhofstr. 20	20	Emsdetten: 02572 - 95936 - 0 Greven: 02571 58869-218 Nordwalde: 02573 - 920954 Mobil: 0163 5016751	Greven: 02571 58869-14	zine.el.abidine.ait.waarab@kreis-steinfurt.de
Al Taher, Ahmad	Fachdienst Migration und Sprache	48268 Greven, Biederlackstr. 12	24	Greven: 02571 58869-215 Mobil: 0163 - 5016748	Greven: 02571 58869-14	ahmad.al.taher@jobcenter-kreis-steinfurt.de
Emmerich, Bianca	Arbeitsvermittlung U25 Fachteam Ü50	48268 Greven, Biederlackstr. 12	23	02571 58869-211	02571 58869-14	bianca.emmerich@jobcenter-kreis-steinfurt.de
Ewe, Annette	Arbeitsvermittlung	48268 Greven, Biederlackstr. 12	17	02571 58869-212 0163 7017516	02571 58869-14	annette.ewe@jobcenter-kreis-steinfurt.de
Fischer, Sonja	Fachteam Ü50	48268 Greven, Biederlackstr. 12	15	Greven 02571 58869-213 0163 5016736	02571 58869-14	sonja.fischer@jobcenter-kreis-steinfurt.de
Franke, Anette	Fachdienst Arbeitsgelegenheiten	48268 Greven, Biederlackstr. 12	25	02571 58869-214 0163 7017546	02571 58869-14	anette.franke@jobcenter-kreis-steinfurt.de
Grelewitz, Ingrid	Jobcoach	48268 Greven, Biederlackstr. 12	7	02571 58869-155	02571 58869-14	ingrid.grelewitz@jobcenter-kreis-steinfurt.de

Hochartz, Liesel (Mi in Greven) (Mo, Di, Do, Fr in Nordwalde)	Arbeitsvermittlung	48268 Greven, Biederlackstr. 12 48356 Nordwalde, Bahnhofstr. 20	Greven: 13 Nordwalde: -	Greven: 02571 58869-219 Nordwalde: 02573 9209-55 0163 7017534	Greven: 02571 58869-14 Nordwalde: 02573 9209-56	liesel.hochartz@jobcenter-kreis-steinfurt.de
Kammler, Annette (Mo in Nordwalde) (Di morgens in Altenberge) (Di nachmittags in Laer) (Mi in Saerbeck)	Fachdienst Arbeitsgelegenheiten	48356 Nordwalde, Bahnhofstr. 20 48341 Altenberge, Kirchstr. 25 48366 Laer, Mühlenhoek 1 48369 Saerbeck, Ferrieres-Str.11	Nordwalde: - Altenberge: - Laer: - Saerbeck: 412	Nordwalde: 02573 9209-54 0159 04087805	Nordwalde: 02573 9209-56	annette.kammler@jobcenter-kreis-steinfurt.de
Kolvenbach, Kristina	Teamleitung Job aktiv	48268 Greven, Biederlackstr. 12	9	Greven: 02571 58869-150 0163 7017532	02571 58869-14	kristina.kolvenbach@jobcenter-kreis-steinfurt.de
Krins, Iris	Jobcoach	48282 Emsdetten, Mühlenstraße 40	1.7	02572 - 95936 - 151		iris.krins@jobcenter-kreis-steinfurt.de
Kroos, Dorothee (Mo – Mi in Greven) (Do in Laer)	Arbeitsvermittlung	48268 Greven, Biederlackstr. 12 48366 Laer, Mühlenhoek 1	Greven: 26 Laer: 13	Greven: 02571 58869-217 Laer: 02554 910130 0163 7017519	Greven: 02571 58869-14 Laer: 02554 910700	dorothee.kroos@jobcenter-kreis-steinfurt.de
Lemke, Katrin	Arbeitsvermittlung	48282 Emsdetten, Mühlenstraße 40	1.7	02572 95936-114	02572 95936-20	katrin.lemke@jobcenter-kreis-steinfurt.de
Linnemann, Ralf (Mo, Di, Do, Fr in Greven) (Mi in Laer)	Arbeitsvermittlung	48268 Greven, Biederlackstr. 12 48366 Laer, Mühlenhoek 1	Greven: 13 Laer: 13	Greven: 02571 58869-219 Laer: 02554 910130	Greven: 02571 58869-14 Laer: 02554 910 700	ralf.linnemann@jobcenter-kreis-steinfurt.de
Mohamed, Chirzad (Di-Mi in Greven) (Fr in Laer) (Mo und Do in Altenberge)	Fachdienst Migration und Sprache	48268 Greven, Biederlackstr. 12 48341 Altenberge, Kirchstr. 25 48366 Laer, Mühlenhoek 1	27	Greven: 02571 58869-220 Altenberge: 02505 – 8217 Laer: 02554 - 910130 Mobil: 0159 04528244	Greven: 02571 58869-14	chirzad.mohamed@jobcenter-kreis-steinfurt.de
Neumann, Songül	Arbeitsvermittlung	48282 Emsdetten, Mühlenstraße 40	1.14	02572 95936-119	02572 95936-20	songuel.neumann@jobcenter-kreis-steinfurt.de
Niehues-Pröbsting, Karin (Mi + Do in Greven) (Di nachmittags + Fr in Altenberge) (Mo + Di vormittags in Laer)	Arbeitsvermittlung U25	48268 Greven, Biederlackstr. 12 48341 Altenberge, Kirchstr. 25 48366 Laer, Mühlenhoek 1	Greven: 16 Altenberge: 4.1 Laer: 13	Greven: 02571 58869-223 Altenberge: 02505 82-17 Laer: 02554 910130 0163 7017510	Greven: 02571 58869-14 Altenberge: 02505 82-40 Laer: 02554 910 700	karin.niehues-proebsting@jobcenter-kreis-steinfurt.de

Plagemann, Albert	Reha, Rente, Schwerbehinderung/ Schwerbehindertenvertretung	48282 Emsdetten, Mühlenstraße 40	1.13	02572 95936-211 0163 5017519	02572 95936-20	albert.plagemann@jobcenter-kreis-steinfurt.de sbv@jobcenter-kreis-steinfurt.de
Rittscher, Ingrid	Arbeitsvermittlung	48282 Emsdetten, Mühlenstraße 40	1.11	02572 95936-116	02572 95936-20	ingrid.rittcher@jobcenter-kreis-steinfurt.de
Schulze Heuling, Gertrud (Mo – Fr in Emsdetten) (Di alle 3 Wochen in Saerbeck)	Arbeitsvermittlung/U25	48282 Emsdetten, Mühlenstraße 40 48369 Saerbeck, Ferrieres-Str.11	Emsdetten: 1.12 Saerbeck: 412	Emsdetten: 02572 95936-117 Saerbeck 02574 89 412 0163 5016738	Emsdetten: 02572 95936-20 Saerbeck 02574 892-91	gertrud.schulze.heuling@jobcenter-kreis-steinfurt.de
Sondermann, Anne (Mi - Fr in Greven) (Mo + Di in Altenberge)	Arbeitsvermittlung	48268 Greven, Biederlackstr. 12 48341 Altenberge, Kirchstr. 25	Greven: 2 Altenberge: 4.1	Greven: 02571 58869-216 Altenberge: 02505 82-17	Greven: 02571 58869-14 Altenberge: 02505 82-40	anne.sondermann@jobcenter-kreis-steinfurt.de
Steinhoff, Beate	Arbeitsvermittlung/U25	48282 Emsdetten, Mühlenstraße 40	1.4	02572 95936-118	02572 95936-20	beate.steinhoff@jobcenter-kreis-steinfurt.de
Suer, Lisa	Jobcoach	48268 Greven, Biederlackstr. 12	8	Greven: 02571 58869-153	02571 58869-14	elisabeth.suer@jobcenter-kreis-steinfurt.de
Thieme, Bernd	Jobcoach	48268 Greven, Biederlackstr. 12	7	Greven: 02571 58869-154	02571 58869-14	bernd.thieme@jobcenter-kreis-steinfurt.de
Thygs, Eileen	Jobcoach	48282 Emsdetten, Mühlenstraße 40	1.10	02572 95936-151	02572 95936-20	eileen.thygs@jobcenter-kreis-steinfurt.de
Ulrich, Ralf (Di in Emsdetten) (Mo, Mi in Greven)	Arbeitsvermittlung	48282 Emsdetten, Mühlenstraße 40	1.6	Greven: 02571 - 58869 – 215 Emsdetten: 02572 - 95936 - 115	02572 95936-20	ralf.ulrich@jobcenter-kreis-steinfurt.de
Walkenfort, Britta	Jobcoach	48268 Greven, Biederlackstr. 12	8	Greven: 02571 58869-152	02571 58869-14	britta.walkenfort@jobcenter-kreis-steinfurt.de
Weniger, Gabriele	Arbeitsvermittlung/Fachdienst Arbeitsgelegenheiten	48282 Emsdetten, Mühlenstraße 40	1.3	02572 95936-111 0163 7017548	02572 95936-20	gabriele.weniger@jobcenter-kreis-steinfurt.de
Wolf, Gordon (Di - Do in Emsdetten) (Mo, Fr in Saerbeck)	Arbeitsvermittlung	48282 Emsdetten, Mühlenstraße 40	1.5	02572 95936-113 0163 5016751	02572 95936-20	gordon.wolf@jobcenter-kreis-steinfurt.de
Wolter, Martin (Mo, Di, Fr in Greven) (Mi + Do in Altenberge)	Arbeitsvermittlung	48268 Greven, Biederlackstr. 12 48341 Altenberge, Kirchstr. 25	Greven: 16 Altenberge: -	Greven: 02571 58869-222 Altenberge: 02505 82-17 0163 7017520	Greven: 02571 58869-14 Altenberge: 02505 82-40	martin.wolter@jobcenter-kreis-steinfurt.de

Regionalkoordinator

Name, Vorname	Abteilung / Ort		Raum-Nr.	Telefon	Telefax	E-Mail-Adresse
Rose, Sebastian	Regionalkoordination Emsdetten/Greven	48565 Steinfurt, Tecklenburger Straße 10	D 2001	02551 69-1751 0160 7170759	02551 69-91751	sebastian.rose@kreis-steinfurt.de

[Zurück zum Anfang](#)

jobcenter Kreis Steinfurt AöR
 Regionalbereich Ibbenbüren
 Laggenbecker Straße 85, 49477 Ibbenbüren, Telefon 05451 5472-0
 E-Mail: jobcenter@kreis-steinfurt.de / info@jobcenter-kreis-steinfurt.de
www.kreis-steinfurt.de / www.jobcenter-kreis-steinfurt.de



Ansprechpersonen A - Z / Stand 01.10.2017

jobcenter Kreis Steinfurt AöR / 56/52 Aktive Leistungen Regionalbereich Ibbenbüren

Name, Vorname	Abteilung/Ort		Raum-Nr.	Telefon	Telefax	E-Mail-Adresse
Hofmann, Eberhard	Sachgebietsleitung	49477 Ibbenbüren, Laggenbecker Str. 85	22	05451 5472-30 0163 5017510	05451 5472-18	eberhard.hofmann@jobcenter-kreis-steinfurt.de
Hüttmann, Ingo	Stellv. Sachgebietsleitung/ Arbeitsvermittlung	49477 Ibbenbüren, Laggenbecker Str. 85	2	05451 5472-16 0163 7017511	05451 5472-18	ingo.huettmann@jobcenter-kreis-steinfurt.de
Grove, Peter	Verwaltung	49477 Ibbenbüren, Laggenbecker Str. 85	16	05451 5472-0	05451 5472-18	peter.grove@jobcenter-kreis-steinfurt.de
Kemmer, Tatjana	Verwaltung/ Verwaltung Projekt Job aktiv	49477 Ibbenbüren, Laggenbecker Str. 85	20	05451 5472-24	05451 5472-18	tatjana.kemmer@jobcenter-kreis-steinfurt.de
Mergenschroer, Melanie (Mo, Mi, Do)	Verwaltung	48477 Hörstel, Tiefer Weg 3	24	05459 91468-13	05459 91468-19	melanie.mergenschroer@jobcenter-kreis-steinfurt.de
Remme, Monika	Verwaltung	49477 Ibbenbüren, Laggenbecker Str. 85	20	05451 5472-29	05451 5472-18	monika.remme@jobcenter-kreis-steinfurt.de
Alkhoury, Rajeh (Mo, Do, Fr in Ibbenbüren) (Di in Hörstel) (Mi in Mettingen)	Arbeitsvermittlung / Fachteam Migration und Sprache	49477 Ibbenbüren, Laggenbecker Str. 85 48477 Hörstel, Tiefer Weg 3 49497 Mettingen, Markt 6-8	Ibbenbüren 4 Hörstel 22 Mettingen 22	Ibbenbüren 05451 5472-39 Hörstel 05459 91468-11 Mettingen 05452 52-75	Ibbenbüren 05451 5472-18 Hörstel 05459 91468-19 Mettingen 05452 5274-00	rajeh.alkhoury@jobcenter-kreis-steinfurt.de
Appelbaum, Carolin (Mo – Do)	Projekt Job aktiv Ibbenbüren	49525 Lengerich, Bahnhofstr. 36 C	-	05481 945257-13	05481 945257-19	carolin.appelbaum@jobcenter-kreis-steinfurt.de
Beccard, Dirk	Arbeitsvermittlung / Recht, Zertifizierung, Datenschutz	49477 Ibbenbüren, Laggenbecker Str. 85	12	05451 5472-26	05451 5472-18	dirk.beccard@jobcenter-kreis-steinfurt.de
Bergfeld, Ingo	Arbeitsvermittlung / BJO	49497 Mettingen, Markt 6-8	23	05452 52-76 0151 25496968	05452 5274-00	ingo.bergfeld@jobcenter-kreis-steinfurt.de
Bonat, Ina Mareike	Projekt Job aktiv Ibbenbüren	49477 Ibbenbüren, Laggenbecker Str. 85	35	05451 5472-65	05451 5472-18	ina.bonat@jobcenter-kreis-steinfurt.de
Bietmann, Tina	Projekt Job aktiv Ibbenbüren	49477 Ibbenbüren, Laggenbecker Str. 85	36	05451 5472-64	05451 5472-18	tina.bietmann@jobcenter-kreis-steinfurt.de
Dajewa, Jelena	Arbeitsvermittlung / U25 / allg. Personenkreis	49477 Ibbenbüren, Laggenbecker Str. 85	11	05451 5472-17	05451 5472-18	jelena.dajewa@jobcenter-kreis-steinfurt.de
Dowidat, Carina	Projekt Job aktiv Ibbenbüren	49477 Ibbenbüren, Laggenbecker Str. 85	36	05451 5472-66	05451 5472-18	carina.dowidat@jobcenter-kreis-steinfurt.de

Eder, Gabriele	Arbeitsvermittlung	49477 Ibbenbüren, Laggenbecker Str. 85	1	05451 5472-34	05451 5472-18	gabriele.eder@jobcenter-kreis-steinfurt.de
Ewe, Alice (Mo-Mi Hopsten) (Do-Fr Hörstel)	Arbeitsvermittlung / U25 / allg. Personenkreis	48496 Hopsten, Bunte Str. 35 48477 Hörstel, Tiefer Weg 3	11	05458 9325-21	05458 9325-88	alice.ewe@jobcenter-kreis-steinfurt.de
Frontzek, Ingeborg (nach Bedarf) (Do in Recke) (Fr in Hörstel)	Arbeitsvermittlung / Reha, Rente, Schwerbehinderung	49477 Ibbenbüren, Laggenbecker Str. 85 48477 Hörstel, Tiefer Weg 3 49509 Recke, Hauptstr. 28	3 24 013	05451 5472-32 05459 91468-13 05453 910-26 0163 5017508	05451 5472-18 05459 91468-19 05453-910-11	ingeborg.frontzek@jobcenter-kreis-steinfurt.de
Grams, Dagmar (Mo – Ibbenbüren) (Di - Fr in Hörstel)	Arbeitsvermittlung	49477 Ibbenbüren, Laggenbecker Str. 85 48477 Hörstel, Tiefer Weg 3	14 20	Ibbenbüren: 05451 5472-14 Hörstel: 05459 91468-14	Ibbenbüren: 05451 5472-18 Hörstel: 05459 91468-19	dagmar.grams@jobcenter-kreis-steinfurt.de
Höing, Annette	Projekt Job aktiv Ibbenbüren (Teamleitung)	49477 Ibbenbüren, Laggenbecker Str. 85	34	05451 5472-62 0163 5016745	05451 5472-18	annette.hoeing@jobcenter-kreis-steinfurt.de
Jansen, Mareen	Arbeitsvermittlung / BJO	49477 Ibbenbüren, Laggenbecker Str. 85	15	05451 5472-21	05451 5472-18	mareen.jansen@jobcenter-kreis-steinfurt.de
Kalkmann, Dorothee (Mo, Di, Mi in Ibbenbüren) (Do in Westerkappeln)	Projekt Job aktiv Ibbenbüren	49477 Ibbenbüren, Laggenbecker Str. 85 49492 Westerkappeln Wilhelmshöhe 1b	32	Ibbenbüren 05451-5472-60 Westerkappeln 05404-998598-13	Ibbenbüren 05451-5472-18 Westerkappeln 05404-998598-19	dorothee.kalkmann@jobcenter-kreis-steinfurt.de
Käller, Cornelia (Mo – Do)	Projekt Job aktiv Ibbenbüren	49477 Ibbenbüren, Laggenbecker Str. 85	35	05451 5472-63 0163 7017538	05451 5472-18	cornelia.kaeller@jobcenter-kreis-steinfurt.de
Kiewitt-Parlow, Birgit (Mi in Mettingen) (Do in Ibbenbüren)	Arbeitsvermittlung / U25	49477 Ibbenbüren, Laggenbecker Str. 85 49497 Mettingen, Markt 6-8	Ibbenbüren: 6 Mettingen: 21	Ibbenbüren: 05451 5472-36 Mettingen: 05452 52-73	Ibbenbüren: 05451 5472-18 Mettingen: 05452 5274-00	birgit.kiewitt-parlow@jobcenter-kreis-steinfurt.de
Knoppik, Günter (Mo, Di in Ibbenbüren) (Mi, Do, Fr in Hörstel)	Arbeitsvermittlung	49477 Ibbenbüren, Laggenbecker Str. 85 48477 Hörstel, Tiefer Weg 3	Ibbenbüren: 6l Hörstel: 22	Ibbenbüren: 05451 5472-36 Hörstel: 05459 91468-11	Ibbenbüren: 05451 5472-18 Hörstel: 05459 91468-19	quenter.knoppik@jobcenter-kreis-steinfurt.de
Lütke-Drieling, Jana	Projekt Job aktiv Ibbenbüren	49477 Ibbenbüren, Laggenbecker Str. 85	38	05451 5472-67	05451 5472-18	jana.luetke.drieling@jobcenter-kreis-steinfurt.de
Marik, Nils	Arbeitsvermittlung	49477 Ibbenbüren, Laggenbecker Str. 85	9	05451 5472-27	05451 5472-18	nils.marik@jobcenter-kreis-steinfurt.de
Mönninghoff, Rita (Mo + Do in Mettingen) (Di in Ibbenbüren)	Arbeitsvermittlung	49477 Ibbenbüren, Laggenbecker Str. 85 49497 Mettingen, Markt 6-8	Ibbenbüren: - Mettingen: 22	Ibbenbüren: 05451 5472-37 Mettingen: 05452 52-75	Ibbenbüren: 05451 5472-18 Mettingen: 05452 5274-00	rita.moeninghoff@jobcenter-kreis-steinfurt.de
Örlü Köksal, Yasemin (Mo-Mi in Ibbenbüren) (Do ungerade KW Hopsten) (Fr ungerade KW in Recke)	Arbeitsvermittlung / Fachteam Migration und Sprache	49477 Ibbenbüren, Laggenbecker Str. 85 49509 Recke, Hauptstr. 28 48496 Hopsten,	Ibbenbüren 5 Recke 13 Hopsten	Ibbenbüren: 05451 5472-41 Recke: 05453 910-26 Hopsten:	Ibbenbüren: 05451 5472-18 Recke: 05453 910-11 Hopsten:	yasemin.oerlue.koeksal@jobcenter-kreis-steinfurt.de

		Bunte Str. 35	11	05458 9325-21 01590 4087806	05458 9325-88	
Rech, Christian	Arbeitsvermittlung / U25 Teamkoordination	49477 Ibbenbüren, Laggenbecker Str. 85	7	05451 5472-15	05451 5472-18	christian.rech@jobcenter-kreis-steinfurt.de
Sand, Andrea (Mo, Mi, Do, Fr in Ibbenbüren) (Di in Mettingen)	Arbeitsvermittlung / Fachteam Ü50	49477 Ibbenbüren, Laggenbecker Str. 85 49497 Mettingen, Markt 6-8	Ibbenbüren: 8 Mettingen: 21	Ibbenbüren: 05451 5472-37 Mettingen: 05452 52-73	Ibbenbüren: 05451 5472-18 Mettingen: 05452 5274-00	andrea.sand@jobcenter-kreis-steinfurt.de
Schleiz, Viktoria (Mo, Di, Mi in Hörstel) (Do in Ibbenbüren)	Arbeitsvermittlung / U25 / allg. Personenkreis	49477 Ibbenbüren, Laggenbecker Str. 85 48477 Hörstel, Tiefer Weg 3	Ibbenbüren: 6 Hörstel: 23	Ibbenbüren: 05451 5472-36 Hörstel: 05459 91468-12	Ibbenbüren: 05451 5472-18 Hörstel: 05459 91468-19	viktoria.schleiz@jobcenter-kreis-steinfurt.de
Tegeder, Dennis	Projekt Job aktiv Ibbenbüren	49525 Lengerich, Bahnhofstr. 36 C	-	05481 945257-12	05481 945257-19	dennis.tegeder@jobcenter-kreis-steinfurt.de
Uthmann, Christiane	Arbeitsvermittlung	49477 Ibbenbüren, Laggenbecker Str. 85	10	05451 5472-19	05451 5472-18	christiane.uthmann@jobcenter-kreis-steinfurt.de
Van Werde, Alexandra	Projekt Job aktiv Ibbenbüren	49492 Westerkappeln, Wilhelmshöhe 1b	-	05404-998598-14	05404-998598-19	alexandra.vanWerde@jobcenter-kreis-steinfurt.de
Weimer, Evelin	Arbeitsvermittlung	49509 Recke, Hauptstr. 28	14	05453 910-27	05453 910-11	evelin.weimer@jobcenter-kreis-steinfurt.de
Wrobel, Mandy (Mo Recke) (Di– Do in Ibbenbüren)	Arbeitsvermittlung / U25 / allg. Personenkreis	49477 Ibbenbüren, Laggenbecker Str. 85 49509 Recke, Hauptstr. 28	9	05451 5472-23 05453 910-26	05451 5472-18	mandy.wrobel@jobcenter-kreis-steinfurt.de

Regionalkoordinator

Name, Vorname	Abteilung / Ort		Raum-Nr.	Telefon	Telefax	E-Mail-Adresse
Kordsmeyer, Markus	Regionalkoordination Ibbenbüren	48565 Steinfurt, Tecklenburger Straße 10	D 2003	02551 69-1754 0160 7170761	02551 69-91754	markus.kordsmeyer@kreis-steinfurt.de

[Zurück zum Anfang](#)

jobcenter Kreis Steinfurt AöR
 Regionalbereich Lengerich
 Tecklenburger Straße 2 – 4, 49525 Lengerich, Telefon 05481 33-200
 E-Mail: jobcenter@kreis-steinfurt.de / info@jobcenter-kreis-steinfurt.de
www.kreis-steinfurt.de / www.jobcenter-kreis-steinfurt.de



Ansprechpersonen A - Z / Stand 01.10.2017

jobcenter Kreis Steinfurt AöR / 56/53 Aktive Leistungen Regionalbereich Lengerich

Name, Vorname	Abteilung / Ort		Raum-Nr.	Telefon	Telefax	E-Mail-Adresse
Horstmeier, Roswitha	Sachgebietsleitung	49525 Lengerich, Tecklenburger Str. 2-4	201	05481 33-201 0163 7017506	05481 33-399	roswitha.horstmeier@jobcenter-kreis-steinfurt.de
Hüttemann, Renate	Stellv. Sachgebietsleitung / Arbeitsvermittlung / U25 / U25 Teamkoordination / Arbeitsschutz (RB Lengerich)	49525 Lengerich, Tecklenburger Str. 2-4	202	05481 33-202	05481 33-399	renate.huettemann@jobcenter-kreis-steinfurt.de
Hölmer, Claudia	Verwaltung	49525 Lengerich, Tecklenburger Str. 2-4	200	05481 33-200	05481 33-399	claudia.hoelmer@jobcenter-kreis-steinfurt.de
Baumkötter, Peter	Arbeitsvermittlung	49504 Lotte, Westerkappelner Str. 19	38	05404 889-71	05404 889-50	peter.baumkoetter@jobcenter-kreis-steinfurt.de
Cantafio, Alexandra	Arbeitsvermittlung	49492 Westerkappeln, Wilhelmshöhe 1b	2	05404 998598-11	05404 998598-19	mailto:alexandra.cantafio@jobcenter-kreis-steinfurt.de
Diener, Irina	Arbeitsvermittlung	49525 Lengerich, Tecklenburger Str. 2-4	205	05481 33-205	05481 33-399	irina.diener@jobcenter-kreis-steinfurt.de
Hoffmann, Martin (Mo in Westerkappeln) (Di, Mi in Lengerich) (Do in Lotte) (Fr in Lienen)	Arbeitsvermittlung Reha	49492 Westerkappeln, Wilhelmshöhe 1b 49525 Lengerich, Tecklenburger Str. 2-4 49504 Lotte, Westerkappelner Str. 19 49536 Lienen, Hauptstr. 14	Westerk.: 3 Lengerich: 207 Lotte: 37 Lienen: 005	Westerkappeln: 05404 998598-12 Lengerich: 05481 33-207 Lotte: 05404 889-47 Lienen: 05483 739640	Westerkappeln: 05404 998598-19 Lengerich: 05481 33-399 Lotte: 05404 889-50 Lienen: 05483 739669	martin.hoffmann@jobcenter-kreis-steinfurt.de
Hoge, Michael (Mo in Lotte) (Di, Fr in Westerkappeln) (Mi in Lengerich) (Do in Tecklenburg)	Arbeitsvermittlung AGH	49504 Lotte, Westerkappelner Str. 19 49492 Westerkappeln, Wilhelmshöhe 1b 49525 Lengerich, Tecklenburger Str. 2-4 49545 Tecklenburg, Landrat-Schultz-Str. 1	Lotte: 40 Westerk.: 3 Lengerich: 707 Tecklenb.: 209	Lotte: 05404 889-73 Westerkappeln: 05404 998598-12 Lengerich: 05481 33-687 Tecklenburg: 05482 703957 0151 50262652	Lotte: 05404 889-50 Westerkappeln: 05404 998598-19 Lengerich: 05481 33-399 Tecklenburg: 05482 703991	michael.hoge@jobcenter-kreis-steinfurt.de
Horala, Heide (Mo, Do in Lengerich) (Di, Mi in Lienen)	Arbeitsvermittlung / Fachteam Ü50	49525 Lengerich, Tecklenburger Str. 2-4 49536 Lienen,	Lengerich: 207 Lienen:	Lengerich: 05481 33-207 Lienen:	Lengerich: 05481 33-399 Lienen:	heide.horala@jobcenter-kreis-steinfurt.de

		Hauptstr. 14	005	05483 739640 0163 7017505	05483 739669	
Köhler, Melanie	Arbeitsvermittlung / Fachteam Ü50	49525 Lengerich, Tecklenburger Str. 2-4	Lengerich: 203	Lengerich: 05481 33-203	Lengerich: 05481 33-399	melanie.koehler@jobcenter-kreis-steinfurt.de
Kurzke, Klaus (Mo, Mi, Do in Tecklenburg) (Di, Fr in Lienen)	Arbeitsvermittlung	49545 Tecklenburg, Landrat-Schultz-Str. 1 49536 Lienen, Hauptstr. 14	Tecklenb.: 106 Lienen: 005	Tecklenburg: 05482 703706 Lienen: 05483 739657 0163 5017525	Tecklenburg: 05482 703778 Lienen: 05483 739669	klaus.kurzke@jobcenter-kreis-steinfurt.de
Lindwehr, Elisabeth (Mi, Do, Fr in Lengerich) (Di in Tecklenburg)	Arbeitsvermittlung U25	49525 Lengerich, Tecklenburger Str. 2-4 49545 Tecklenburg, Landrat-Schultz-Str. 1	Lengerich: 209 Tecklenb.: 106	Lengerich: 05481 33-209 Tecklenburg: 05482 703706	Lengerich: 05481 33-399 Tecklenburg: 05482 703778	elisabeth.lindwehr@jobcenter-kreis-steinfurt.de
Löbbert, Patricia	Arbeitsvermittlung	49525 Lengerich, Tecklenburger Str. 2-4	221	05481 33-221	05481 33-399	patricia.loebbert@jobcenter-kreis-steinfurt.de
Matis, Tatjana (Mo, Di, Fr in Lotte) (Mi, Do in Westerkappeln)	Arbeitsvermittlung U25	49504 Lotte, Westerkappelner Str. 19 49492 Westerkappeln, Wilhelmshöhe 1b	Lotte: 37 Westerk.: 3	Lotte: 05404 889-47 Westerkappeln: 05404 998598-12 0163 5016746	Lotte: 05404 889-50 Westerkappeln: 05404 998598-19	tatjana.matis@jobcenter-kreis-steinfurt.de
El Melioui, Mehdi (Mo, Do, Fr in Lengerich) (Di vormittags in Westerkappeln) (Di nachmittags + Mi in Lotte)	Arbeitsvermittlung Fachteam Migration und Sprache	49525 Lengerich, Tecklenburger Str. 2-4 49492 Westerkappeln, Wilhelmshöhe 1b 49504 Lotte, Westerkappelner Str. 19	Lengerich: 600 Westerk.: 1 Lotte: 37	Lengerich: 05481 33-600 Westerkappeln: 05404 998598-15 Lotte: 05404 889-47 01590 4087807	Lengerich: 05481 33-399 Westerkappeln: 05404 998598-19 Lotte: 05404 889-50	mehdi.elmelioui@jobcenter-kreis-steinfurt.de
Post, Judith (Mo, Fr in Westerkappeln) (Di, Mi, Do in Lotte)	Arbeitsvermittlung	49492 Westerkappeln, Wilhelmshöhe 1b 49504 Lotte, Westerkappelner Str. 19	Westerk.: 1 Lotte: 40	Westerkappeln: 05404 998598-15 Lotte: 05404 889-73	Westerkappeln: 05404 998598-19 Lotte: 05404 889-50	judith.post@jobcenter-kreis-steinfurt.de
Schmidt, Stephanie (Mo, Di, Mi, Fr in Ladbergen) (Do in Lienen)	Arbeitsvermittlung / U25	49549 Ladbergen, Jahnstr. 5 49536 Lienen, Hauptstr. 14	Ladbergen: 1.10 Lienen: 005	Ladbergen: 05485 81-49 Lienen: 05483 739657 0163 5016724	Ladbergen: 05485 81-44 Lienen: 05483 739669	stephanie.schmidt@jobcenter-kreis-steinfurt.de
Schniedergers, Reinhild (Mo, Di, Do in Lengerich) (Mi in Lienen)	Arbeitsvermittlung AGH	49525 Lengerich, Tecklenburger Str. 2 – 4 49536 Lienen, Hauptstr. 14	Lengerich: 707 Lienen: 005	Lengerich: 05481 33-687 Lienen: 05483 739657 0170 5610314	Lengerich: 05481 33-399 Lienen: 05483 739669	reinhild.schniedergers@jobcenter-kreis-steinfurt.de
Voß sive Gralman, Sabine	Arbeitsvermittlung / Gleichstellungsbeauftragte / Soziale Ansprechpartnerin	49504 Lotte, Westerkappelner Str. 19	39	05404 889-72	05404 889-50	sabine.vosssivegralman@jobcenter-kreis-steinfurt.de

Regionalkoordinatorin

<i>Name, Vorname</i>	<i>Abteilung / Ort</i>		<i>Raum-Nr.</i>	<i>Telefon</i>	<i>Telefax</i>	<i>E-Mail-Adresse</i>
Bohle, Doris	Regionalkoordination Lengerich	48565 Steinfurt Tecklenburger Straße 10	D 2003	02551 69-1755 0160 7170764	02551 69-91755	doris.bohle@kreis-steinfurt.de

[Zurück zum Anfang](#)

jobcenter Kreis Steinfurt AöR
 Regionalbereich Rheine
 Humboldtplatz 4, 48429 Rheine, Telefon 05971 80408-0
 E-Mail: jobcenter@kreis-steinfurt.de / info@jobcenter-kreis-steinfurt.de
www.kreis-steinfurt.de / www.jobcenter-kreis-steinfurt.de



Ansprechpersonen A - Z / Stand 01.10.2017

jobcenter Kreis Steinfurt AöR / 56/54 Aktive Leistungen Regionalbereich Rheine

Name, Vorname	Abteilung/Ort		Raum-Nr.	Telefon	Telefax	E-Mail-Adresse
Kramme, Andreas	Sachgebietsleitung	48429 Rheine, Humboldtplatz 4	2.25	05971 80408-290 0163 5017511	05971 80408-20	andreas.kramme@jobcenter-kreis-steinfurt.de
Renger, Monika	Stellv. Sachgebietsleitung / Arbeitsvermittlung / Koordination	48429 Rheine, Humboldtplatz 4	1.33	05971 80408-222	05971 80408-20	monika.renger@jobcenter-kreis-steinfurt.de
Bäumker, Petra	Verwaltung / Projekt Job aktiv Rheine	48429 Rheine, Humboldtplatz 4	2.24	05971 80408-283	05971 80408-20	petra.baeumker@jobcenter-kreis-steinfurt.de
Eichhoff, Sabine	Verwaltung	48429 Rheine, Humboldtplatz 4	1.26	05971 80408-284	05971 80408-20	sabine.eichhoff@jobcenter-kreis-steinfurt.de
Cugun, Süreyya Jülide	Verwaltung (Auszubildende)	48429 Rheine, Humboldtplatz 4	1.26	05971 80408-286	05971 80408-20	suereyya.iuelide.cugun@jobcenter-kreis-steinfurt.de
Krühler, Anna-Lisa	Verwaltung (Auszubildende)	48429 Rheine, Humboldtplatz 4	1.26	05971 80408-285	05971 80408-20	anna-lisa.kruehler@jobcenter-kreis-steinfurt.de
Woltering, Justine	Verwaltung (Auszubildende)	48429 Rheine, Humboldtplatz 4	1.26	05971 80408-285	05971 80408-20	justine.woltering@jobcenter-kreis-steinfurt.de
Akbas-Kalter, Stephanie	Arbeitsvermittlung	48429 Rheine, Humboldtplatz 4	1.36	05971 80408-228	05971 8040820	stephanie.akbas-kalter@jobcenter-kreis-steinfurt.de
Althelmig, Sabine	Projekt Job aktiv Rheine	48429 Rheine, Humboldtplatz 4	1.25	05971 80408-152	05971 80408-20	sabine.althelmig@jobcenter-kreis-steinfurt.de
Benhoussaine, Nina	Arbeitsvermittlung	48429 Rheine, Humboldtplatz 4	1.37	05971 80408-229	05971 8040820	nina.benhoussaine@jobcenter-kreis-steinfurt.de
Charrad, Rabii	Arbeitsvermittlung / Fachteam Migration und Sprache	48429 Rheine, Humboldtplatz 4	2.14	05971 80408-223	05971 80408-20	rabii.charrad@jobcenter-kreis-steinfurt.de
Coße, Jürgen	Arbeitsvermittlung	48429 Rheine, Humboldtplatz 4	1.13	05971 80408-235	05971 8040820	mailto:juergen.cosse@jobcenter-kreis-steinfurt.de
Freyer, Jürgen	Projekt Job aktiv Rheine	48429 Rheine, Humboldtplatz 4	1.24	05971 80408-154	05971 80408-20	juergen.freyer@jobcenter-kreis-steinfurt.de
Gavrilov, Julia	Projekt Job aktiv Rheine	48429 Rheine, Humboldtplatz 4	1.23	05971 80408-158	05971 80408-20	julia.gavrilov@jobcenter-kreis-steinfurt.de
Goldbeck, Reinhold	Arbeitsvermittlung / Fachteam Ü50	48429 Rheine, Humboldtplatz 4	1.14	05971 80408-224	05971 80408-20	reinhold.goldbeck@jobcenter-kreis-steinfurt.de
Heßing, Judith	Arbeitsvermittlung	48429 Rheine, Humboldtplatz 4	2.19	05971 80408-220	05971 80408-20	judith.hessing@jobcenter-kreis-steinfurt.de
Hinnemann, Christoph	Arbeitsvermittlung	48429 Rheine, Humboldtplatz 4	2.20	05971 80408-215	05971 80408-20	christoph.hinnemann@jobcenter-kreis-steinfurt.de
Hoffmann, Judith	Projekt Job aktiv Rheine	48429 Rheine, Humboldtplatz 4	1.22	05971 80408-156	05971 80408-20	judith.hoffmann@jobcenter-kreis-steinfurt.de

Holkenbrink, Yannik	Arbeitsvermittlung	48429 Rheine, Humboldtplatz 4	1.32	05971 80408-219	05971 80408-20	yannik.holkenbrink@jobcenter-kreis-steinfurt.de
Jansen, Martin	Arbeitsvermittlung	48429 Rheine, Humboldtplatz 4	1.35	05971 80408-227	05971 80408-20	martin.jansen@jobcenter-kreis-steinfurt.de
Knappmeier-Jürgens, Inga	Arbeitsvermittlung / U25 / U25 Teamkoordination	48429 Rheine, Humboldtplatz 4	1.31	05971 80408-214	05971 80408-20	inga.knappmeier-juergens@jobcenter-kreis-steinfurt.de
Kleinschmidt, Melanie	Projekt Job aktiv Rheine	48429 Rheine, Humboldtplatz 4	1.25	05971 80408-153	05971 80408-20	melanie.kleinschmidt@jobcenter-kreis-steinfurt.de
Kreienbaum, Thomas (Mo – Do)	Arbeitsvermittlung	48429 Rheine, Humboldtplatz 4	1.12	05971 80408-234	05971 80408-20	thomas.kreienbaum@jobcenter-kreis-steinfurt.de
Linnemann, Rona	Arbeitsvermittlung /U 25	48429 Rheine, Humboldtplatz 4	1.28	05971 80408-211	05971 80408-20	rona.linnemann@jobcenter-kreis-steinfurt.de
Marquart, Ariane	Projekt Job aktiv Rheine	48429 Rheine, Humboldtplatz 4	1.21	05971 80408-157	05971 80408-20	ariane.marquart@jobcenter-kreis-steinfurt.de
Nieswand, Peter	Arbeitsvermittlung	48429 Rheine, Humboldtplatz 4	2.22	05971 80408-221	05971 8040820	peter.nieswand@jobcenter-kreis-steinfurt.de
Pureber, Egbert	Arbeitsvermittlung Projekt Selbstständige	48429 Rheine, Humboldtplatz 4	1	05971 939-911	05971 80408-20	egbert.pureber@jobcenter-kreis-steinfurt.de
Renna, Nina	Arbeitsvermittlung	48429 Rheine, Humboldtplatz 4	1.37	05971 80408-229	05971 80408-20	nina.renna@jobcenter-kreis-steinfurt.de
Runge, Melanie (Mo –Do)	Arbeitsvermittlung	48429 Rheine, Humboldtplatz 4	1.13	05971 80408-231	05971 80408-20	melanie.runge@jobcenter-kreis-steinfurt.de
Saleh, Rania	Arbeitsvermittlung / Fachteam Migration und Sprache	48429 Rheine, Humboldtplatz 4	2.15	05971 80408-218	05971 80408-20	rania.saleh@jobcenter-kreis-steinfurt.de
Schilling, Martina	Arbeitsvermittlung /U25	48429 Rheine, Humboldtplatz 4	1.27	05971 80408-210	05971 80408-20	martina.schilling@jobcenter-kreis-steinfurt.de
Schulte-Bernd, Joana	Arbeitsvermittlung /U25	48429 Rheine, Humboldtplatz 4	1.29	05971 80408-212	05971 80408-20	joana.schulte-bernd@jobcenter-kreis-steinfurt.de
Stegemann, Anke	Arbeitsvermittlung Ausbildungsbeauftragte	48429 Rheine, Humboldtplatz 4	2.26	05971 80408-280	05971 8040820	anke.stegemann@jobcenter-kreis-steinfurt.de
Terhalle, Thomas	Projekt Job aktiv Rheine (Teamentwicklung)	48429 Rheine, Humboldtplatz 4	1.20	05971 80408-150 0163 7017526	05971 80408-20	thomas.terhalle@jobcenter-kreis-steinfurt.de
Thole, Stefan	Arbeitsvermittlung / Fachteam Reha, Rente, Schwerbehinderung	48429 Rheine, Humboldtplatz 4	1.15	05971 80408-233 0163 5017514	05971 80408-20	stefan.thole@jobcenter-kreis-steinfurt.de
Weiler, Werner	Arbeitsvermittlung	48429 Rheine, Humboldtplatz 4	1.34	05971 80408-226	05971 80408-20	werner.weiler@jobcenter-kreis-steinfurt.de
Weinkauf, Ursula	Arbeitsvermittlung	48429 Rheine, Humboldtplatz 4	2.17	05971 80408-217	05971 80408-20	ursula.weinkauf@jobcenter-kreis-steinfurt.de
Weichert, Lisa	Projekt Job aktiv Rheine	48429 Rheine, Humboldtplatz 4	1.24	05971 80408-155	05971 80408-20	lisa.weichert@jobcenter-kreis-steinfurt.de
Westermann, Rouven	Arbeitsvermittlung	48429 Rheine, Humboldtplatz 4	2.12	05971 80408-236	05971 80408-20	rouven.westermann@jobcenter-kreis-steinfurt.de
Wiesner, Ulrich	Arbeitsvermittlung / Arbeitsschutz (RB Rheine)	48429 Rheine, Humboldtplatz 4	1.38	05971 80408-230 0163 5016726	05971 80408-20	ulrich.wiesner@jobcenter-kreis-steinfurt.de
Winter, Nadya	Arbeitsvermittlung	48429 Rheine, Humboldtplatz 4	2.13	05971 80408-225	05971 80408-20	nadya.winter@jobcenter-kreis-steinfurt.de
Woltmann, Heiko	Arbeitsvermittlung / U25	48429 Rheine, Humboldtplatz 4	1.30	05971 80408-213	05971 80408-20	heiko.woltmann@jobcenter-kreis-steinfurt.de

Regionalkoordinator

<i>Name, Vorname</i>	<i>Abteilung / Ort</i>		<i>Raum-Nr.</i>	<i>Telefon</i>	<i>Telefax</i>	<i>E-Mail-Adresse</i>
Bronold, Dieter	Regionalkoordination Rheine	48565 Steinfurt, Tecklenburger Straße 10	D 2002	02551 69-1752 0160 7170763	02551 69-91752	dieter.bronold@kreis-steinfurt.de

[Zurück zum Anfang](#)

jobcenter Kreis Steinfurt AöR
 Regionalbereich Steinfurt
 Emsdettener Straße 68, 48565 Steinfurt
 E-Mail: jobcenter@kreis-steinfurt.de / info@jobcenter-kreis-steinfurt.de
www.kreis-steinfurt.de / www.jobcenter-kreis-steinfurt.de



Ansprechpersonen A - Z / Stand 01.10.2017

jobcenter Kreis Steinfurt AöR / 56/55 Aktive Leistungen Regionalbereich Steinfurt

Name, Vorname	Abteilung/Ort		Raum-Nr.	Telefon	Telefax	E-Mail-Adresse
Kuhn-Jacobs, Gabriela	Sachgebietsleitung	48565 Steinfurt, Emsdettener Str. 68	OG - 1	02552 70249-290 0163 5017530	02552 70249-20	gabriela.kuhn-jacobs@jobcenter-kreis-steinfurt.de
Ransmann, Martin (Mo, Mi, Do, Fr in Ochtrup) (Di in Steinfurt)	Stellv. Sachgebietsleitung / Arbeitsvermittlung	48607 Ochtrup, Gausebrink 71 48565 Steinfurt, Emsdettener Str. 68	Ochtrup: 27 Steinfurt: OG - 1	Ochtrup: 02553 97328-27 Steinfurt: 02552 70249-290 0163 5017521	Ochtrup: 02553 97328-20 Steinfurt: 02552 70249-20	martin.ransmann@jobcenter-kreis-steinfurt.de
Haak, Marlies	Verwaltung	48565 Steinfurt, Emsdettener Str. 68	OG Verwaltung Empfang	02552 70249-280	02552 70249-20	marlies.haak@jobcenter-kreis-steinfurt.de
Kölking, Nina (Mo-Do vormittags)	Verwaltung	48565 Steinfurt, Emsdettener Str. 40	4	02552 925-304	02552 925-404	nina.koelking@jobcenter-kreis-steinfurt.de
Siemens, Sabine	Verwaltung	48565 Steinfurt, Emsdettener Str. 68	EG Verwaltung Empfang	02552 70249-281 oder 02552 70249-282	02552 70249-20	sabine.siemens@jobcenter-kreis-steinfurt.de
Ahlers, Mats	Projekt Job aktiv Steinfurt	48565 Steinfurt, Emsdettener Str. 40	16	02552 925-316	02552 925-404	mats.ahlers@jobcenter-kreis-steinfurt.de
Aupers, Katrin (Mo, Di, Do, Fr in Steinfurt) (Mi in Wettringen)	Arbeitsvermittlung / U25 / allg. Personenkreis	48565 Steinfurt, Emsdettener Str. 68 48493 Wettringen, Kirchstr. 19	Steinfurt: OG - 6 Wettringen UG	Steinfurt: 02552 70249-210 Wettringen: 02557 927411	Steinfurt: 02552 70249-20 Wettringen: 02552 70249-20	katrin.aupers@jobcenter-kreis-steinfurt.de
Brühl-Wagner, Susanne	Arbeitsvermittlung / U25	48607 Ochtrup, Gausebrink 71	24	02553 97328-24 0163 7017517	02553 97328-20	susanne.bruehl-wagner@jobcenter-kreis-steinfurt.de
Buss, Jasmin (Di, Do in Borghorst - vormittags) (Mi, Fr in Metelen)	Arbeitsvermittlung	48565 Steinfurt, Emsdettener Str. 68 48629 Metelen, Sendplatz 18	Steinfurt: EG - 8 Metelen: OG - 9	Steinfurt: 02552 70249-211 Metelen: 02556 8928	Steinfurt: 02552 70249-20 Metelen: 02552 70249-20	jasmin.buss@jobcenter-kreis-steinfurt.de
Dankel, Natalie	Arbeitsvermittlung / Arbeitsschutz (RB Steinfurt)	48607 Ochtrup, Gausebrink 71	21	02553 97328-21	02553 97328-20	natalie.dankel@jobcenter-kreis-steinfurt.de
Eisenkrätzer, Guido	Arbeitsvermittlung /U25 / AGH	48607 Ochtrup, Gausebrink 71	Ochtrup: 28	Ochtrup: 02553 97328-28 0163 7017507	Ochtrup: 02553 97328-20	guido.eisenkraetzer@jobcenter-kreis-steinfurt.de

Elling-Tuchel, Annemarie (Mo-Fr in Steinfurt) (n. Bedarf in Ochtrup)	Fachdienst Reha	48565 Steinfurt, Emsdettener Str. 68 48607 Ochtrup, Gausebrink 71	Steinfurt: EG - 6 Ochtrup: 28	Steinfurt: 02552 70249-212 Ochtrup: 02553 97328-28 0163 017520	Steinfurt: 02552 70249-20 Ochtrup: 02553 97328-20	annemarie.elling-tuchel@jobcenter-kreis-steinfurt.de
Flothmann, Hildegund	Arbeitsvermittlung / AGH	48565 Steinfurt, Emsdettener Str. 40	10	02552 925-310 01635016743	02552 925-404	hildegund.flothmann@jobcenter-kreis-steinfurt.de
Hübers, Thorsten	Arbeitsvermittlung	48565 Steinfurt, Emsdettener Str. 68	EG - 5	02552 70249-214	02552 70249-20	thorsten.huebers@jobcenter-kreis-steinfurt.de
Hüsing, Elke	Arbeitsvermittlung	48565 Steinfurt, Emsdettener Str. 68	EG - 4	02552 70249-215	02552 70249-20	elke.huesing@jobcenter-kreis-steinfurt.de
Isfort, Stefanie	Projekt Job aktiv Steinfurt	48565 Steinfurt, Emsdettener Str. 40	16	02552 925-313	02552/925-404	stefanie.isfort@jobcenter-kreis-steinfurt.de
Gadelkrem, Mennatallah (Mo, Mi in Ochtrup) (Di, Do in Borghorst) (Fr in Metelen)	Arbeitsvermittlung / Fachteam Migration und Sprache	48607 Ochtrup, Gausebrink 71 48565 Steinfurt, Emsdettener Str. 68 48629 Metelen, Sendplatz 18	22 EG - 10 OG - 9	Ochtrup: 02553 97328-22 Steinfurt: 02552 70249-213 Metelen: 02556 8928	Ochtrup: 02553 97328-20 Steinfurt: 02552 70249-20 Metelen: 02552 70249 20	mennatallah.gadelkrem@jobcenter-kreis-steinfurt.de
Knocke, Vanessa (Di, Mi, Fr in Steinfurt) (Mo, Do in Metelen)	Arbeitsvermittlung / U 25 / allg. Personenkreis	48565 Steinfurt, Emsdettener Str. 68 48629 Metelen, Sendplatz 18	Steinfurt: OG – 5 Metelen: OG - 9	Steinfurt: 02552 70249-216 Metelen: 02556 8928	Steinfurt: 02552 70249-20 Metelen: 02552 70249 20	vanessa.knocke@jobcenter-kreis-steinfurt.de
Kohnen, Aloys	Personalratsvorsitzender	48565 Steinfurt, Emsdettener Str. 68	EG - 3	02552 70249-220	02552 70249-20	alloys.kohnen@jobcenter-kreis-steinfurt.de
Laukemper, Marion	Projekt Job aktiv Steinfurt	48565 Steinfurt, Emsdettener Str. 40	15	02552 925-312	02552 925-404	marion.laukemper@jobcenter-kreis-steinfurt.de
Latt, Juliette	Projekt Job aktiv Steinfurt	48565 Steinfurt, Emsdettener Str. 40	16	02552 925-316	02552 925-404	juliette.latt@jobcenter-kreis-steinfurt.de
Lütke-Wenning, Marc (Mo, Mi in Ochtrup) (Di, Do, Fr in Horstmar)	Arbeitsvermittlung	48607 Ochtrup, Gausebrink 71 48612 Horstmar, Kirchplatz 1-3	Ochtrup: 23 Horstmar: 34	Ochtrup: 02553 97328-23 Horstmar: 02558 7936 0163 7017523	Ochtrup: 02553 97328-20 Horstmar: 02558 7931	marc.luetke-wenning@jobcenter-kreis-steinfurt.de
Mauracher, Andreas (Mi, Do in Neuenkirchen) (Mo, Di in Steinfurt)	Arbeitsvermittlung / U25-Teamkoordination	48485 Neuenkirchen, Hauptstr. 49-51 48565 Steinfurt, Emsdettener Str. 68	Neuenk.: 4 Steinfurt: OG – 4	Neuenkirchen: 05973 934080-22 Steinfurt: 02552 70249-217 01637017539	Neuenkirchen 05973 934080-20 Steinfurt: 02552 70249-20	andreas.mauracher@jobcenter-kreis-steinfurt.de
Möllerweßel, Rita	Arbeitsvermittlung / AGH	48485 Neuenkirchen, Hauptstr. 49-51	1	05973 934080-21 01635016720	05973 934080-20	rita.moellerwessel@jobcenter-kreis-steinfurt.de
Möhrke, Anna (Mo – Do)	Teamleitung Job aktiv	48565 Steinfurt, Emsdettener Str. 40	Steinfurt: 14	Steinfurt: 02552 925-314 01590 4087809	Steinfurt: 02552 925-404	anna.moehrke@jobcenter-kreis-steinfurt.de
Nieweler, Barbara (Mo, Do, Fr in Steinfurt) (Di, Mi in Ochtrup)	Projekt Job aktiv Steinfurt	48565 Steinfurt, Emsdettener Str. 40 48607 Ochtrup, Gausebrink 71	Steinfurt: 7 Ochtrup: 26	Steinfurt: 02552 925-307 Ochtrup: 02553 97328-26	Steinfurt: 02552 925-404 Ochtrup: 02553 97328-20	barbara.nieweler@jobcenter-kreis-steinfurt.de

Nordine, Abdeslam	Arbeitsvermittlung / Fachteam Migration und Sprache	48565 Steinfurt, Emsdettener Str. 68	EG - 9	02552 70249-222	02552 70249-20	abdeslam.nordine@jobcenter-kreis-steinfurt.de
Nüssemeier, Ingo	Arbeitsvermittlung	48565 Steinfurt, Emsdettener Str. 68	EG - 7	Steinfurt: 02552 70249-218 0163 5017517	Steinfurt: 02552 70249-20	ingo.nuessemeier@jobcenter-kreis-steinfurt.de
Ossenberg, Eva (Mo, Mi, Do, Fr in Neuenkirchen) (Di in Ochtrup)	Arbeitsvermittlung	48485 Neuenkirchen, Hauptstr. 49-51 48607 Ochtrup, Gausebrink 71	Neuenk.: 2 Ochtrup: 23	Neuenkirchen: 05973 934080-22 Ochtrup: 02553 97328-23	Neuenkirchen: 05973 934080-20 Ochtrup: 02553 97328-20	eva.ossenberg@jobcenter-kreis-steinfurt.de
Potthast, Marion (Mo – Mi)	Projekt Job aktiv Steinfurt	48565 Steinfurt, Emsdettener Str. 40	7	02552 925-307	02552-925404	marion.potthast@jobcenter-kreis-steinfurt.de
Prause, Peggy (Mo, Mi, Do, Fr in Steinfurt) (Di in Ochtrup) (Wessels, Sandra / Elternzeit)	Arbeitsvermittlung / Ü50	48565 Steinfurt, Emsdettener Str. 40 48607 Ochtrup, Gausebrink 71	Steinfurt: 6 Ochtrup: 22	Steinfurt: 02552 925-306 Ochtrup: 02553 97328-22	Steinfurt: 02552 925-404 Ochtrup: 02553 97328-20	peggy.prause@jobcenter-kreis-steinfurt.de
Priggen, Hannah	Arbeitsvermittlung	48565 Steinfurt, Emsdettener Str. 40	9	02552 925-309	02552 925-404	hannah.priggen@jobcenter-kreis-steinfurt.de
Sailer, Tanja	Arbeitsvermittlung / U25 / allg. Personenkreis	48565 Steinfurt, Emsdettener Str. 68	OG - 2	02552 70249-219	02552 70249-20	tanja.sailer-kupka@jobcenter-kreis-steinfurt.de
Sönmez, Yasemin (vorm.: BZ / nachm.: JA)	Projekt Job aktiv Steinfurt	48565 Steinfurt, Emsdettener Str. 40	15	02552 925-315	02552 925-404	yasemin.soenmez@jobcenter-kreis-steinfurt.de
Uhlendorf, Robert	Arbeitsvermittlung	48565 Steinfurt, Emsdettener Str. 40	5	02552 925-305 0163 5016721	02552 925-404	robert.uhlendorf@jobcenter-kreis-steinfurt.de
Unger, Kirsten (Di, Mi, Do in Steinfurt)	Arbeitsvermittlung	48565 Steinfurt, Emsdettener Str. 40	8	02552 925-308	02552 925-404	kirsten.unger@jobcenter-kreis-steinfurt.de
Venker, Nicole (Mo, Di in Neuenkirchen) (Mi, Do in Borghorst)	Arbeitsvermittlung	48485 Neuenkirchen, Hauptstraße 49 – 51 48565 Steinfurt, Emsdettener Str. 68	4 OG – 4	Neuenkirchen: 05973 934080-24 Steinfurt: 02552 70249-217	Neuenkirchen: 05973 934080-20 Steinfurt: 02552 70249-20	nicole.venker@jobcenter-kreis-steinfurt.de
Verlage-Lilienbecker, Birgit (Mo, Di, Do in Ochtrup) (nach Bedarf in Steinfurt)	Projekt Job aktiv Steinfurt	48607 Ochtrup, Gausebrink 71 48565 Steinfurt Emsdettener Str. 40	Ochtrup: 26 Steinfurt: 18	Ochtrup: 02553 97328-26 Steinfurt:02552 925-321	Ochtrup: 02553 97328-20 Steinfurt: 02552 925-404	birgit.verlage-lilienbecker@jobcenter-kreis-steinfurt.de
Walde, Sabine (Mo, Mi, Do, Fr in Steinfurt) (Di in Metelen) (Wessels, Sandra / Elternzeit)	Arbeitsvermittlung / U25 / allg. Personenkreis	48565 Steinfurt, Emsdettener Str. 68 48629 Metelen, Sendplatz 18	Steinfurt: EG - 1 Metelen: OG - 9	Steinfurt: 02552 70249-221 Metelen: 02556 8928	Steinfurt: 02552 70249-20 Metelen: 02552 70249 20	sabine.walde@jobcenter-kreis-steinfurt.de

Regionalkoordinator

Name, Vorname	Abteilung / Ort		Raum-Nr.	Telefon	Telefax	E-Mail-Adresse
Diestelhorst, Björn	Regionalkoordination Steinfurt	48565 Steinfurt, Tecklenburger Straße 10	D 2002	02551 69-1753 0160 7170762	02551 69-91753	bjorn.diestelhorst@kreis-steinfurt.de

[Zurück zum Anfang](#)

Leistungsgewährung ALG II Städte und Gemeinden

[Gemeinde Altenberge](#)

[Stadt Emsdetten](#)

[Stadt Greven](#)

[Stadt Hörstel](#)

[Gemeinde Hopsten](#)

[Stadt Horstmar](#)

[Stadt Ibbenbüren](#)

[Gemeinde Ladbergen](#)

[Gemeinde Laer](#)

[Stadt Lengerich](#)

[Gemeinde Lienen](#)

[Gemeinde Lotte](#)

[Gemeinde Metelen](#)

[Gemeinde Mettingen](#)

[Gemeinde Neunkirchen](#)

[Gemeinde Nordwalde](#)

[Stadt Ochtrup](#)

[Gemeinde Recke](#)

[Stadt Rheine](#)

[Gemeinde Saerbeck](#)

[Stadt Steinfurt](#)

[Stadt Tecklenburg](#)

[Gemeinde Westerkappeln](#)

[Gemeinde Wettringen](#)